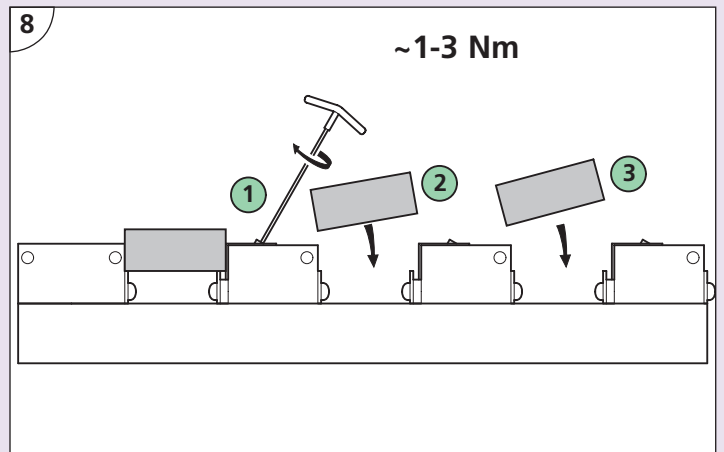
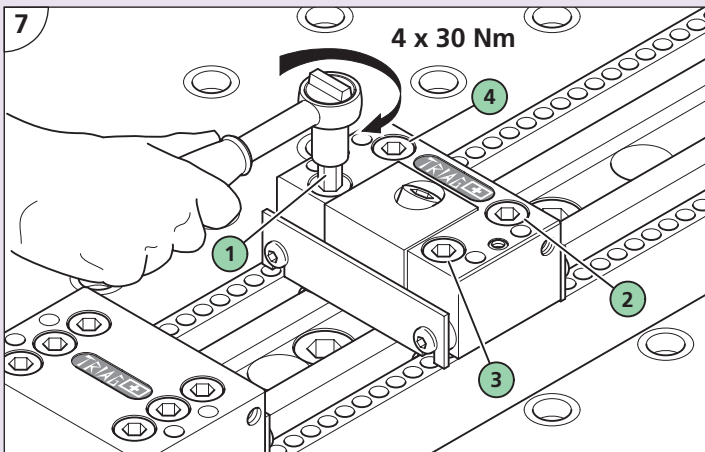
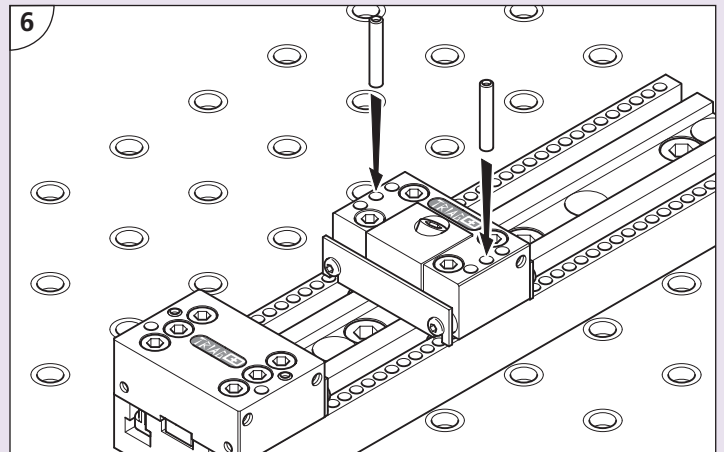
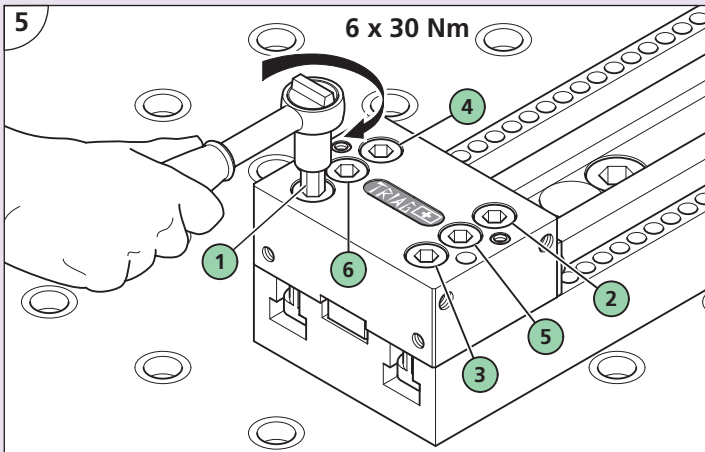
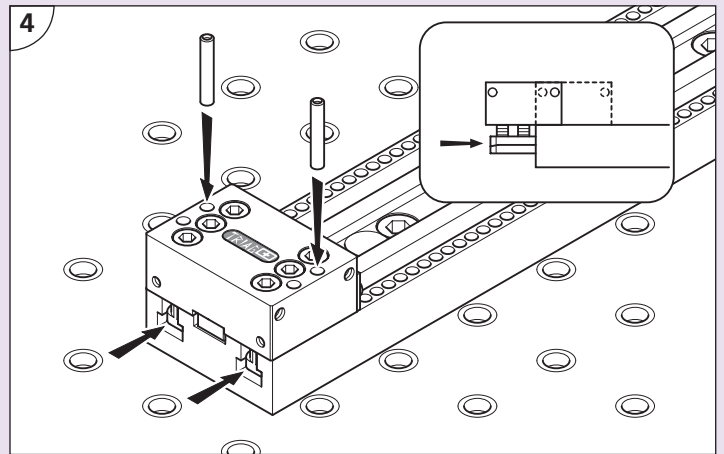
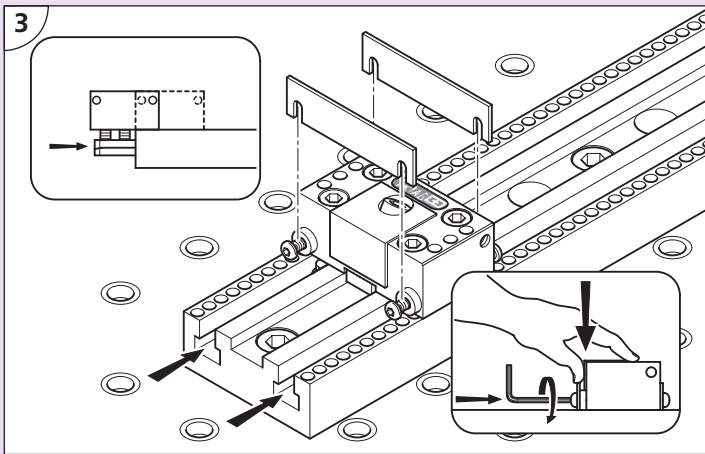
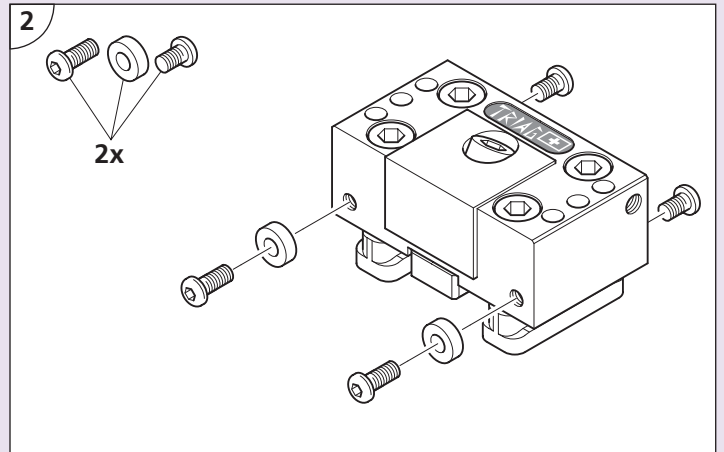
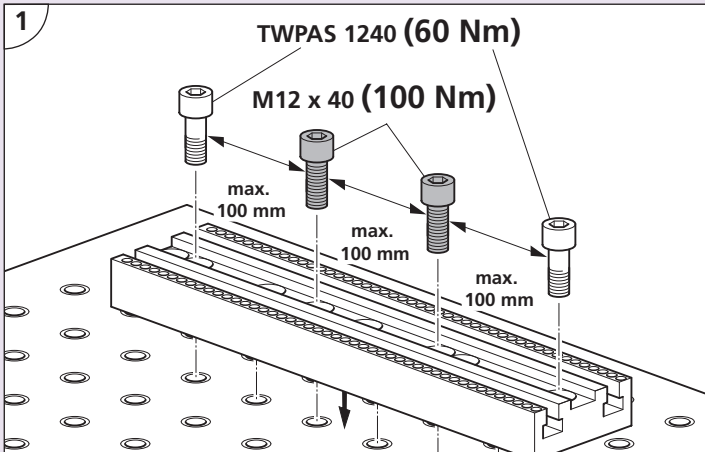


Bedienungsanleitung Operating instructions Mode d'emploi

compactCLAMP

08.11.2013



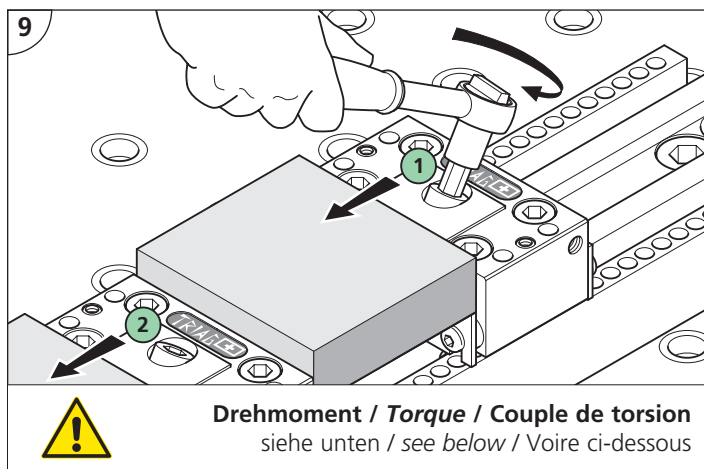
ACHTUNG CAUTION ATTENTION

compactCLAMP

WICHTIG: Die im compactCLAMP Katalog angegebenen Drehmomente sind die absoluten Maximalwerte. Über die Spannkraften gibt die untenstehende Tabelle Auskunft.

IMPORTANT: The torque numbers specified in the compactCLAMP catalog represent the absolute maximum. The table at the bottom of this page provides further information on the workholding forces.

IMPORTANT: Les valeurs des couples de torsion mentionnés dans les catalogues compactCLAMP sont les valeurs maximales absolues. Pour les forces de serrage vous pouvez vous référer à la table ci-dessous.



CC-Module	Schraube Screw Vis	Drehmoment max. Torque max. Couple de torsion max.		Spannkraft max. Workholding force max. Force de serrage max.		
		Nm	(lb-ft)	daN	(lb)	t
CS1R/F 80N30 B60	M8	25	18,4	2100	4600	2,10
CS1R/F 80L30 B51		25	18,4	2100	4600	2,10
CS1R 80N50 B36		25	18,4	2100	4600	2,10
CS1R/F 80N30 B36		25	18,4	2100	4600	2,10
CS1R 80N50 B60		25	18,4	2100	4600	2,10
CS1R/F 41N30 B60		25	18,4	2100	4600	2,10
CS1R/F 41L30 B51		25	18,4	2100	4600	2,10
CS1R 38N50 B60		25	18,4	2100	4600	2,10
CS1R/F 26N35 B26		25	18,4	2100	4600	2,10
CS1X 26N35 B26		25	18,4	2100	4600	2,10
CS1R 26L35 B30		25	18,4	2100	4600	2,10
CS1R 19N35 B20	M6	15	11	1520	3340	1,52
CS2R/F 80N30 B70		15	11	1520	3340	1,52
CS4F 90N30 B07	M5	10	7,4	1020	2240	1,02
CCMC AD	M6	15	11	1520	3340	1,52
MS1F 25N25 B13	M5	10	7,4	1020	2240	1,02

max. 4 x 30 Nm	Schraube Screw Vis	Drehmoment Torque Couple de torsion		Spannkraft Workholding force Force de serrage		
		Nm	(lb-ft)	daN	(lb)	t
	M5 + M6	4	3	500	1100	0,50
		5	3,7	580	1300	0,58
	M6	6	4,4	690	1500	0,69
		7	5,2	780	1700	0,78
		8	5,9	880	1930	0,88
		9	6,6	980	2150	0,98
		10	7,4	1020	2240	1,02
		12	8,9	1220	2680	1,22
	M8	14	10,4	1450	3200	1,45
		15	11	1520	3340	1,52
4		3	410	900	0,41	
5		3,7	490	1080	0,49	
6		4,4	560	1200	0,56	
7		5,2	660	1450	0,66	
8		5,9	730	1600	0,73	
9	6,6	810	1790	0,81		
10	7,4	900	1980	0,90		
15	11	1520	3340	1,52		
20	14,8	1810	4000	1,81		
25	18,4	2100	4600	2,1		

Spannbacken und Schrauben regelmässig fetten!
Lubricate clamping jaw and screw regularly with grease!
lubrifiez le mors et les vis régulièrement!

